

POMPE A MANO PMDVB
(PMDVB HAND PUMPS)

CATALOGO TECNICO
(TECHNICAL CATALOGUE)

Via Provinciale Est 12/N 40053 Bazzano (BO) ITALIA
TEL: +39 051 832459 FAX: +39 051 835375
www.hvhydraulic.com info@hvhydraulic.com

Catalogo stampato in Italia il 05/01/2005
6° edizione
Tutti i diritti sono riservati
Questa edizione annulla e sostituisce tutte le precedenti

*Catalogue printed in Italy 05/01/2005
6° edition
All rights are reserved
Present edition replaces any previous edition*

INDICE (INDEX)

Descrizione ed utilizzo delle pompe (<i>Description and utility of pump</i>)		pag. 1
Descrizione sigla (<i>Initials description</i>)		pag. 2
POMPA (PUMP) PMDVB :		
PMDVB 12-25-45	con distributore 4/3, con valvole di blocco <i>with 4/3 diverter, with dual pilot check valve</i>	pag. 3
PMDVB 12-25-45 s	con distributore 4/3, con valvole di blocco, con soffiello <i>with 4/3 diverter, with dual pilot check valve, with bellows</i>	pag. 3
PMDVB 12-25-45 byB	con distributore 4/3, con valvole di blocco, con valvola di by-pass (destra) <i>with 4/3 diverter, with dual pilot check valve, with pressure relief valve (right)</i>	pag. 4
PMDVB 12-25-45 byB-s	con distributore 4/3, con valvole di blocco, con valvola di by-pass (destra), con soffiello <i>with 4/3 diverter, with dual pilot check valve, with pressure relief valve (right), with bellows</i>	pag. 4
PMDVB 12-25-45 byAB	con distributore 4/3, con valvole di blocco, con valvola di by-pass (destra e sinistra) <i>with 4/3 diverter, with dual pilot check valve, with pressure relief valve (right and left)</i>	pag. 5
PMDVB 12-25-45 byAB-s	con distributore 4/3, con valvole di blocco, con valvola di by-pass (destra e sinistra), con soffiello <i>with 4/3 diverter, with dual pilot check valve, with pressure relief valve (right and left), with bellows</i>	pag. 5

DESCRIZIONE ED UTILIZZO DELLE POMPE

Le pompe a mano **HV HYDRAULIC** sono studiate appositamente per elevate prestazioni ed elevata affidabilità. Il loro impiego è molteplice nei più svariati settori quali: trasporti, industria ed agricoltura. Possono essere installate sia in posizione orizzontale che verticale.

CONDIZIONI DI IMPIEGO:

- OLIO

Utilizzare solo olio idraulico a base minerale ISO 6743/4 (DIN 51524)

- VISCOSITA'

Secondo i parametri ISO 3448 (DIN 51519)

Minima: ISO VG 15

Massima: ISO VG 100

Consigliata: ISO VG 46

- TEMPERATURA

Esercizio: da -20° C a +80° C

- FILTRAZIONE CONTAMINAZIONE

Filtrazione consigliata: 50-80 micron

Classe di contaminazione: 18/14 ISO 4406 (9 NAS 1638)

(DESCRIPTION AND UTILITY OF PUMPS)

HV HYDRAULIC 'S hand pumps have specially been studied expressly for high performance and high reliability. They are used in different sectors: transport, industry and agriculture. Can be installed both in horizontal and vertical position.

DIRECTION FOR USE:

- OIL

Use only ISO 6743/4 (DIN 51524) hydraulic mineral oil

- VISCOSITY

The viscosity must be according to ISO 3448 (DIN 51519) standards

Minimum: ISO VG 15

Maximum: ISO VG 100

Advised: ISO VG 46

- TEMPERATURE

Working temperature from -20° C to +80° C

- FILTRATION CONTAMINATION

Advised filtration: 50-80 micron

Contamination class: 18/14 ISO 4406 (9 NAS 1638)

DESCRIZIONE SIGLA (INITIALS DESCRIPTION)

PMDVB = Pompa a mano doppio effetto con distributore 4/3 e valvole di blocco per cilindro a doppio effetto. Fissaggio flangiato su serbatoio.
Double - acting pump with 4/3 diverter and dual pilot check valve for double - acting cylinder. Flanged fixing on oil tank.

5-8-12-15-20-25-30-40-45-50-70-80 = Cilindrate cm^3 (*Flow cm^3*)

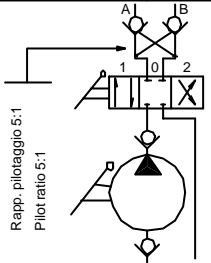
s = Soffietto (*bellows*)

byB = Valvola di by-pass destra (*right pressure relief valve*)

byA = Valvola di by-pass sinistra (*left pressure relief valve*)

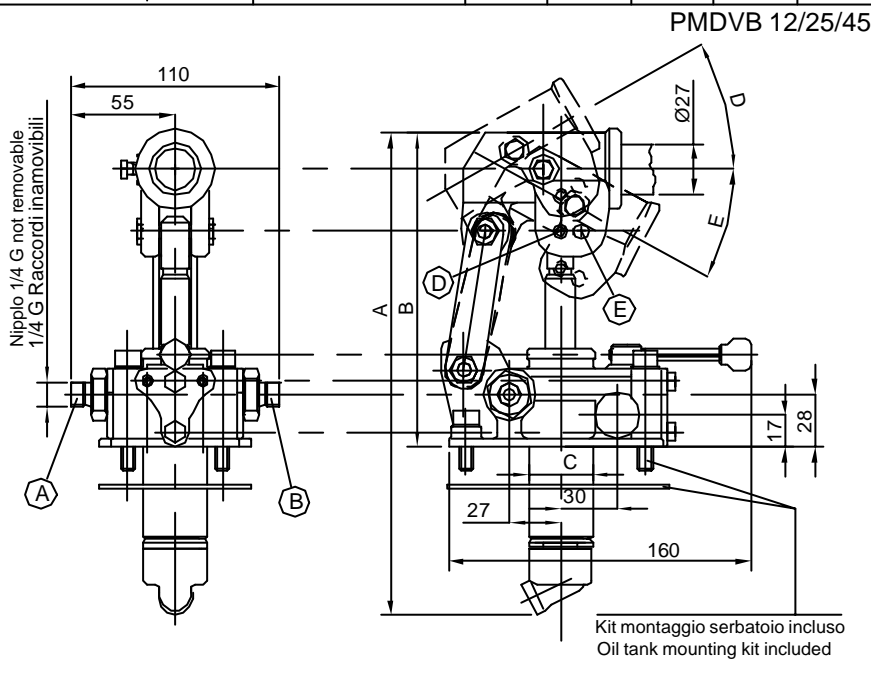
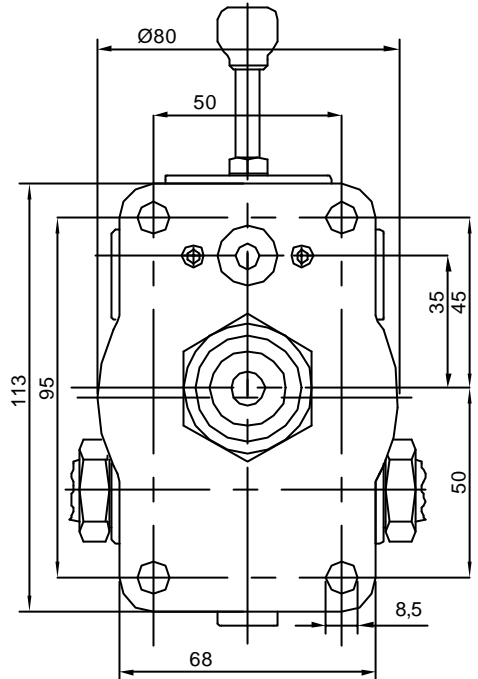
byAB = Valvola di by-pass destra e sinistra (*right and left pressure relief valve*)

Tipo di pompa Type of pump	Cilindr.(cm ³) Flow (cm ³)	Pressione (Pressure) (bar)		Massa (Kg) Weight (Kg)	Codice senza soffiet. Code without bellows	Codice con soffiet. Code with bellows
		eserciz.(exerciz.)	max.			
PMDVB 12	12,095	320	380	3,40	60600000	60600027
PMDVB 25	25,280	280	350	3,45	60610000	60610027
PMDVB 45	44,532	220	280	3,50	60620000	60620027

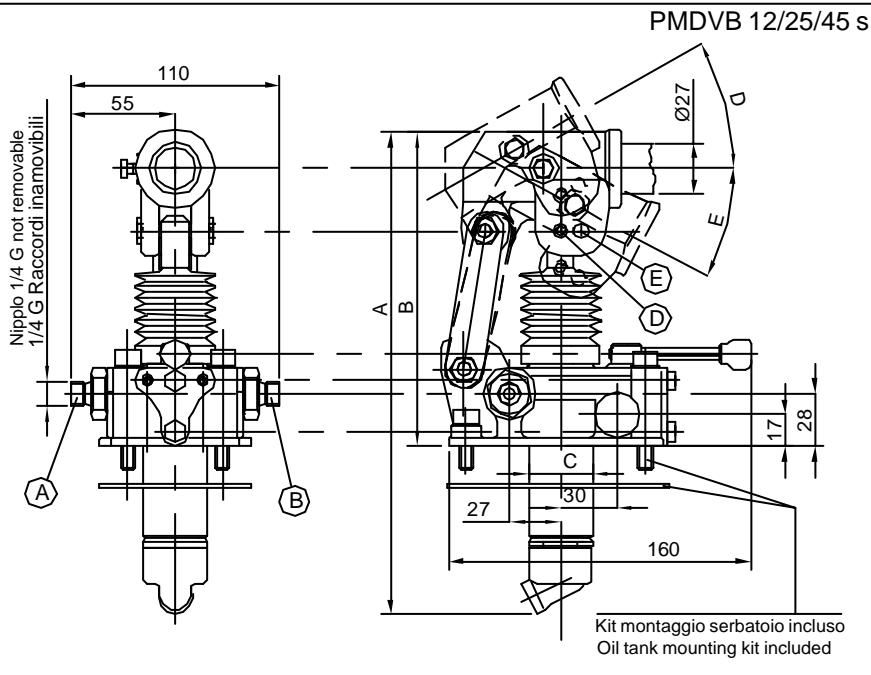
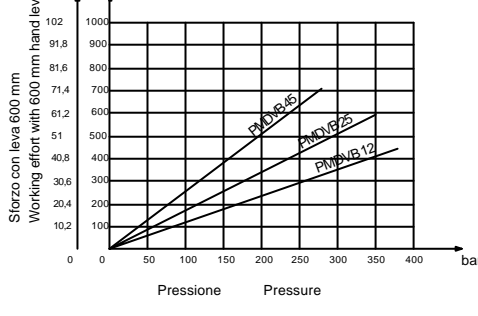


**TABELLA DIMENSIONI
SIZE TABLE**

Tipo di pompa Type of pump	A (mm)	B (mm)	C (mm)	D (°)	E (°)
PMDVB 12	253	166	34	26	31
PMDVB 25	273	172	34	30	30
PMDVB 45	283	172	40	45	33

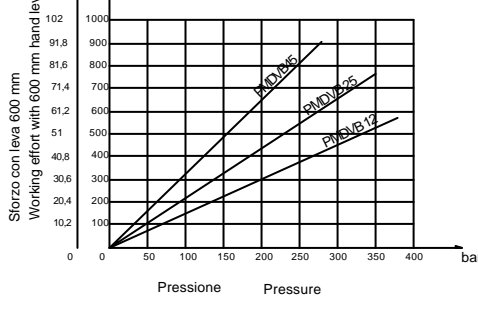


**DIAGRAMMA DI CARICO
con spina in D (interasse 40 mm)
LOAD CURVE
pin in D (axle base 40 mm)**



Interassi consigliati: PMDV 12 40 mm (D)
Axle base advised: PMDV 25 51 mm (E)
PMDVB 45 51 mm (E)

**DIAGRAMMA DI CARICO
con spina in E (interasse 51 mm)
LOAD CURVE
pin in E (axle base 51 mm)**



HV Hydraulic s.a.s. reserve the right to apply modifications in every moment and notice. The engineering data are approximate and not binding. HV Hydraulic s.a.s. si riserva il diritto di applicare modifiche in qualsiasi momento e senza preavviso. I dati tecnici sono indicativi e non impegnativi.



Pompe a mano e componenti idraulici
Hand pumps and hydraulic components

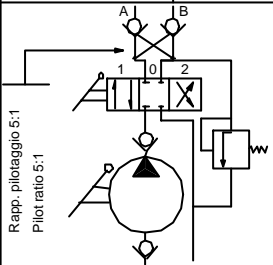
POMPA A MANO PMDVB 12-25-45
con distributore 4/3 e valvole di blocco
e valvola di max pressione

Pompa doppio effetto con distributore 4/3 per cilindro a doppio
effetto per montaggio su serbatoio

HAND PUMP PMDVB 12-25-45
with 4/3 diverter, dual pilot check valve
and pressure relief valve

Double-acting pump with 4/3 diverter for double-acting cylinder
for assembly on tank

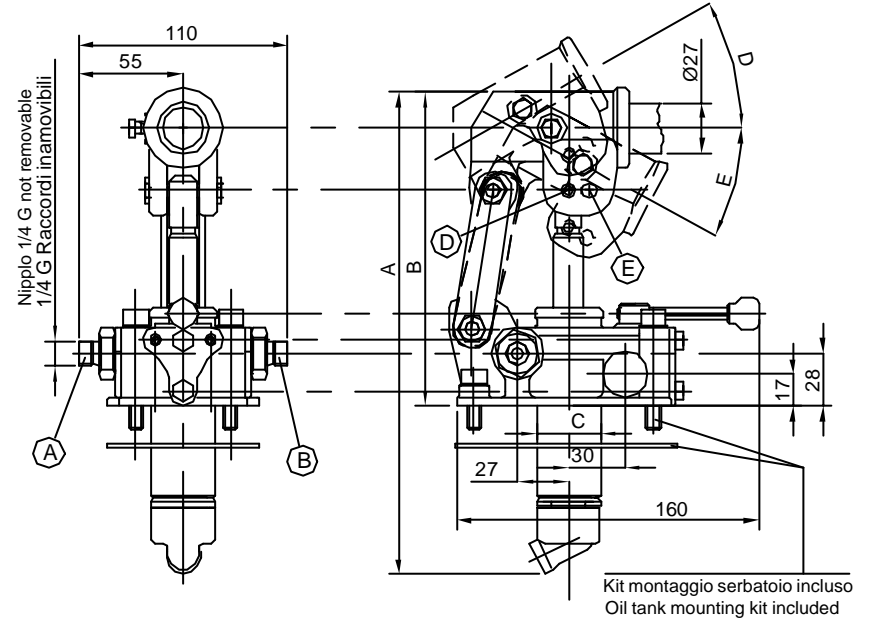
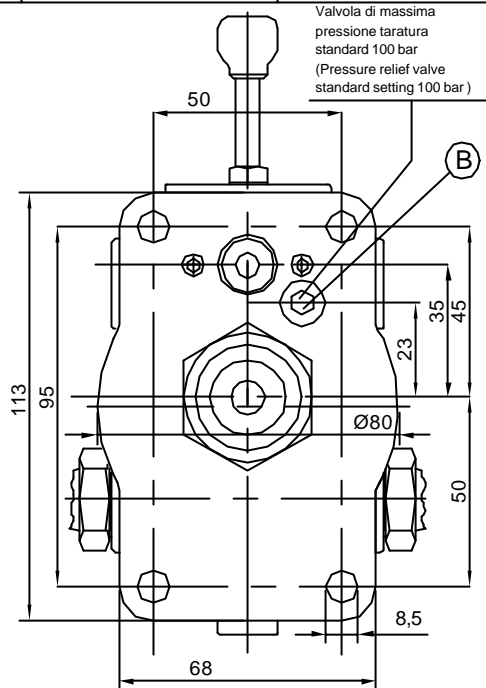
Tipo di pompa Type of pump	Cilindr.(cm ³) Flow (cm ³)	Pressione (Pressure) (bar) eserciz.(exerciz.)		Massa (Kg) Weight (Kg)	Codice senza soffiet. Code without bellows	Codice con soffiet. Code with bellows
			max.			
PMDVB 12	12,095	320	380	3,40	60600001	60600028
PMDVB 25	25,280	280	350	3,45	60610001	60610028
PMDVB 45	44,532	220	280	3,50	60620001	60620028



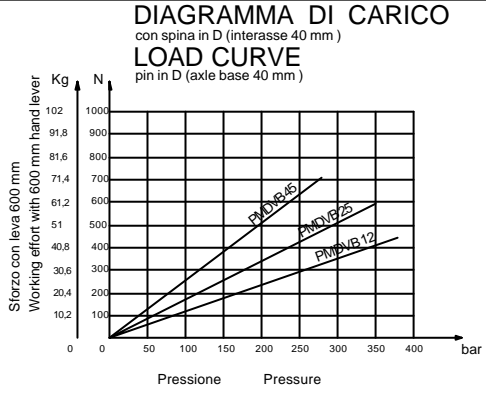
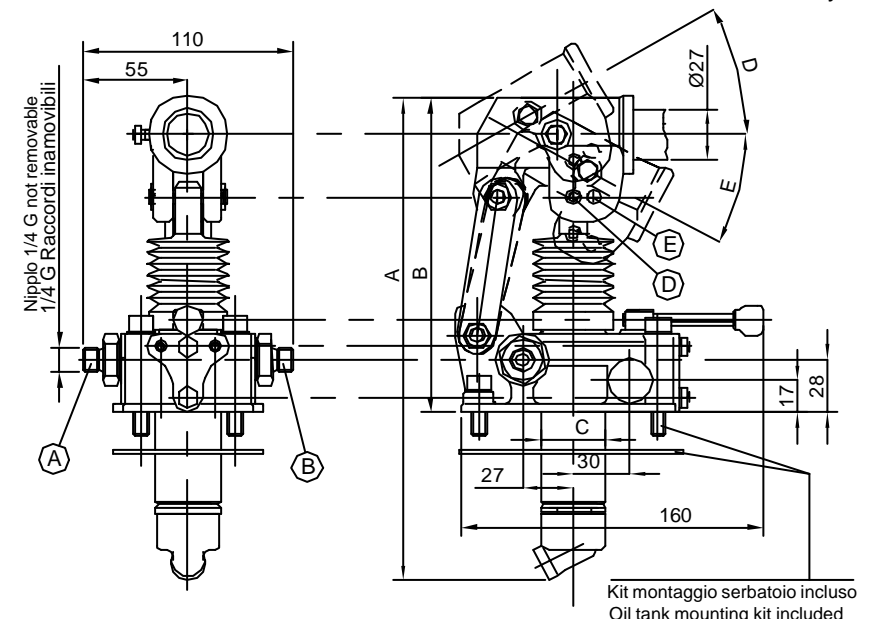
**TABELLA DIMENSIONI
SIZE TABLE**

Tipo di pompa Type of pump	A (mm)	B (mm)	C (mm)	D (°)	E (°)
PMDVB 12	253	166	34	26	31
PMDVB 25	273	172	34	30	30
PMDVB 45	283	172	40	45	33

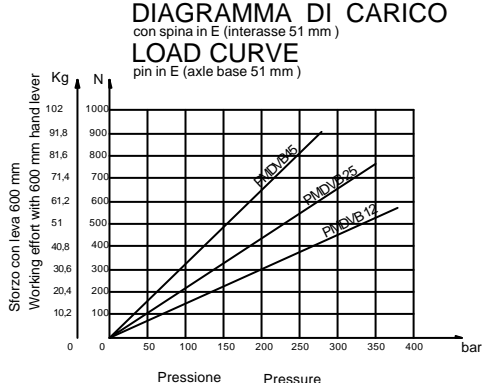
PMDVB 12/25/45 byB



PMDVB 12/25/45 byB-s



Interassi consigliati: PMDVB 12 40 mm (D)
Axle base advised: PMDVB 25 51 mm (E)
PMDVB 45 51 mm (E)



HV Hydraulic s.a.s. reserve the right to apply modifications in every moment and notice. The engineering data are approximate and not binding. HV Hydraulic s.a.s. si riserva il diritto di applicare modifiche in qualsiasi momento e senza preavviso. I dati tecnici sono indicativi e non impegnativi.



Pompe a mano e componenti idraulici
Hand pumps and hydraulic components

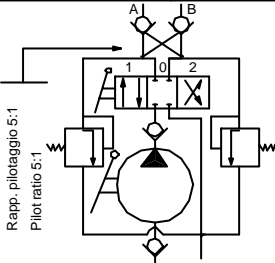
POMPA A MANO PMDVB 12-25-45
con distributore 4/3 e valvole di blocco
e valvole di max pressione

Pompa doppio effetto con distributore 4/3 per cilindro a doppio
effetto per montaggio su serbatoio

HAND PUMP PMDVB 12-25-45
with 4/3 diverter, dual pilot check valve
and pressure relief valve

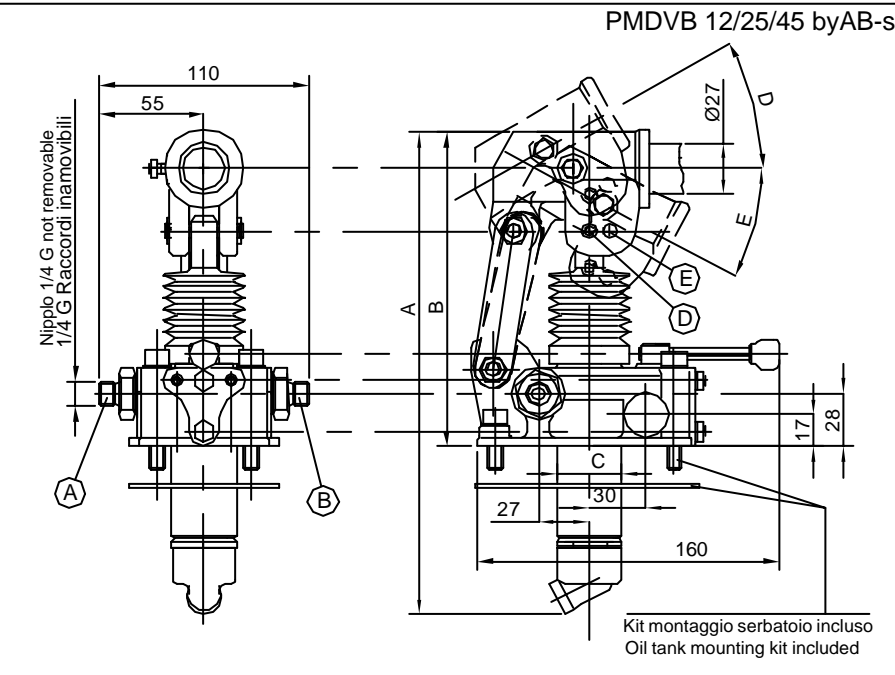
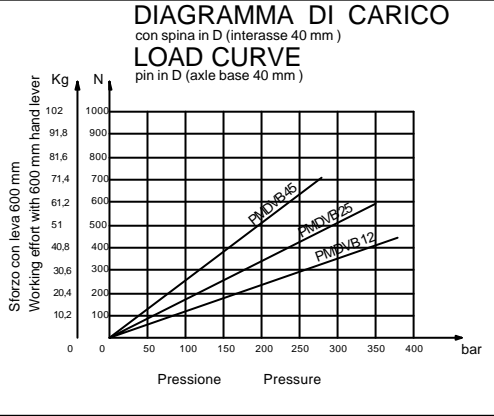
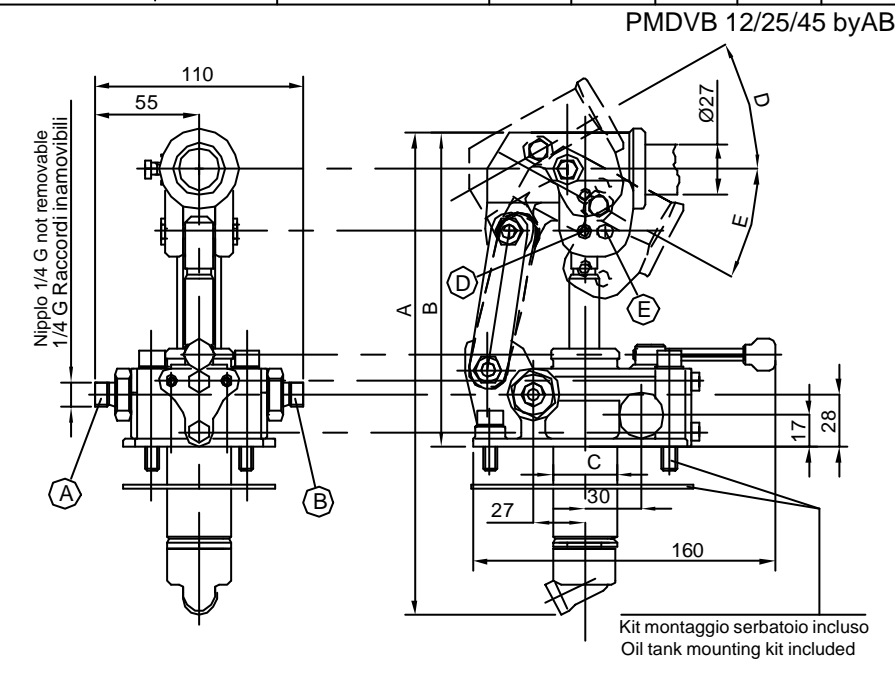
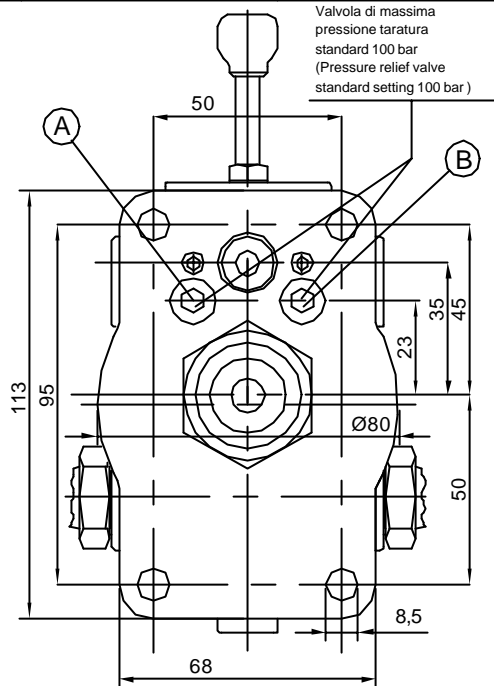
Double-acting pump with 4/3 diverter for double-acting cylinder
for assembly on tank

Tipo di pompa Type of pump	Cilindr.(cm ³) Flow (cm ³)	Pressione (Pressure) (bar)		Massa (Kg) Weight (Kg)	Codice senza soffiet. Code without bellows	Codice con soffiet. Code with bellows
		eserciz.(exerciz.)	max.			
PMDVB 12	12,095	320	380	3,40	60600002	60600029
PMDVB 25	25,280	280	350	3,45	60610002	60610029
PMDVB 45	44,532	220	280	3,50	60620002	60620029

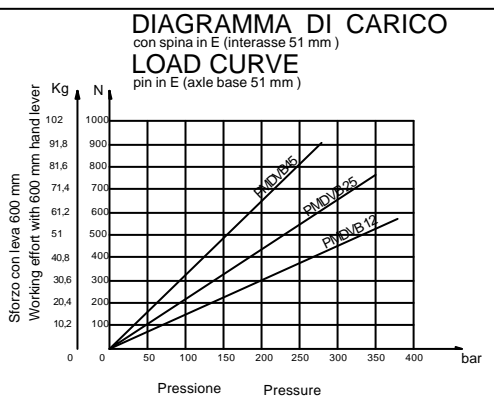


**TABELLA DIMENSIONI
SIZE TABLE**

Tipo di pompa Type of pump	A (mm)	B (mm)	C (mm)	D (°)	E (°)
PMDVB 12	253	166	34	26	31
PMDVB 25	273	172	34	30	30
PMDVB 45	283	172	40	45	33



Interassi consigliati: PMDVB 12 40 mm (D)
Axle base advised: PMDVB 25 51 mm (E)
PMDVB 45 51 mm (E)



HV Hydraulic s.a.s. reserve the right to apply modifications in every moment and notice. The engineering data are approximate and not binding. HV Hydraulic s.a.s. si riserva il diritto di applicare modifiche in qualsiasi momento e senza preavviso. I dati tecnici sono indicativi e non impegnativi.